



タンポポだより

2024年 5月 429号

西脇市地域活動支援センター
ワークホーム タンポポ
〒677-0025 兵庫県西脇市大野175
TEL&FAX 0795 (22) 8149
<http://www.eonet.ne.jp/~whtanpopo/index.html>
E-mail whtanpopo@zeus.eonet.ne.jp

あっという間に桜の花がどこかへ旅に出て、新緑の葉っぱへバトンタッチしました。
さらりと爽やかな風と暖かな日差しが肌に触れる時期でもあります。タンポポのみんなと一緒に体感していき
たいと思っています!!

5月の行事

運営員会	2日(木)
習字	8日(水)
音楽療法	13日(月)・27日(月)
気功	7日(火)
お茶	15日(水)
調理実習	24日(金)
体重測定	2日(木)



みんなでタンポポの敷地内に
ある大きな桜🌸を見ながらお
花見を3/29に楽しみました☺



抹茶シャカシャカ♪
上手に泡立つかな?

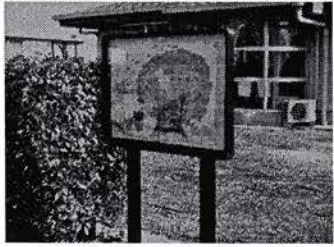
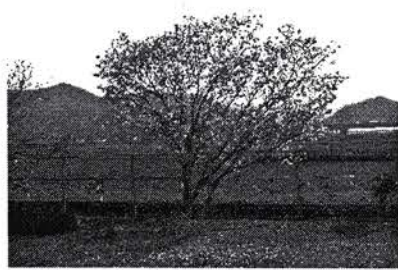


空の下でハイチーズ📷

桜もち🌸
美味しいな!



新しい支援員さんが加わ
りました☺
牧 杏佐柊(まき あさ
ひ)さんです。よろしく
お願いします



タンポポの入口、門のところの掲示版が新し
くなりました!お知らせや作品を掲示して沢
山の方にご覧いただきたく思っています☺ご
覧ください🌸

自閉症スペクトラム症の特性⑤

音声よりも、字や絵の方が記憶に残りやすいという傾向があります。ある場所や事柄について、人から何回話を聞くよりも、写真や自分の目で確かめる方がよく分かるという経験があると思います。自閉スペクトラム症の特性をもつ人は、まさに「百聞は一見にしかず」という思考法であることが多く、絵にしやすいことは早く覚えることができます。

視覚的な思考が強い人ばかりではありませんが、自閉スペクトラム症の特性をもつ人の多くが、私たちとは大きく異なる物事のとらえ方や覚え方をしています。音声の記憶は残りにくく、聞いていたそばから消えてしまうという人もいます。何かを伝えたいときは、絵や文字で目に見えやすい形にする事が大切です。